



GRUNDSCHULE - UND WAS DANN?

Elterninformationen zu weiterführenden
Schulen im Oberallgäu und Kempten

Impressum

Stand	Dezember 2023
Herausgeber	Bildungsbüro Oberallgäu Landratsamt Oberallgäu Oberallgäuer Platz 2 87527 Sonthofen bildungsbuero@lra-oa.bayern.de
Redaktion	Anne Henning Anja Maurus

Ein herzliches Dankeschön gilt dem staatlichen Schulamt OALIKE und den Schulen, Lehrkräften sowie allen weiteren Personen, die an der Erstellung der Broschüre beteiligt waren.



Grußwort der Landrätin

Ihr Kind hat einen wichtigen ersten Schritt in seiner Bildungsbiographie bald gemeistert. Doch auf die Grundschule folgt der nächste bedeutende Meilenstein in der Schullaufbahn: Die weiterführende Schule. Vor diesem Übergang stehen jedes Jahr weit über 1000 Schülerinnen und Schüler im Oberallgäu.

Die Wahl der Schulart ist eine verantwortungsvolle Entscheidung, die Auswahl an Schulen im Oberallgäu und in Kempten ist groß. Wir möchten Ihnen mit dieser Broschüre eine Unterstützung zur Schulwahl an die Hand geben. Neben Kurzinformationen zu den einzelnen Schularten finden Sie Steckbriefe der weiterführenden Schulen im Landkreis Oberallgäu und der Stadt Kempten. Hier können Sie sich einen Überblick über Angebote, Termine und Voraussetzungen der einzelnen Bildungswege verschaffen, ebenso erhalten Sie Informationen über Beratungsstellen.

Schuljahre sind prägende Jahre, sie ebnen den Weg für die anschließenden Ausbildungs-, Berufs- oder Studienjahre. Dabei ist mit der Wahl der Schule die weitere Laufbahn ihres Kindes noch lange nicht zementiert.

Einige Kinder haben schon früh Vorstellungen von einem passenden Berufsbild und dem weiteren Bildungsweg entwickelt. Hierzu werden Sie gemeinsam das passende Angebot und die richtige Schule finden.

Wenn der Weg bei Ihrem Kind noch nicht vorgezeichnet ist: Gleichen Sie die Begabungen, Neigungen und seine Talente mit den Profilen und den vielfältigen Angeboten unserer Schulen ab und nutzen Sie die Informations- und Beratungsangebote.

Der Weg über die Mittelschule bis zu einem Hochschulstudium ist genauso möglich wie eine praktische Ausbildung nach dem Abitur.

Mittel-, Real-, Wirtschafts-, Förderschulen, private Schulen, Fach- und Berufsoberschulen, Gymnasien. Machen Sie sich ein Bild von den zahlreichen, qualitätsvollen Angeboten. Nicht umsonst dürfen wir uns eine Bildungsregion nennen!

Unsere Gesellschaft braucht die Bildungsvielfalt, und sie braucht Ihren Mut, unter Berücksichtigung von Stärken und Schwächen nach den Bedürfnissen Ihres Kindes zu entscheiden.

Ich wünsche Ihnen eine gute Information und bin sicher, dass Sie die richtige Entscheidung treffen werden.

Ihre

Indra Baier-Müller
Landrätin



Inhaltsverzeichnis

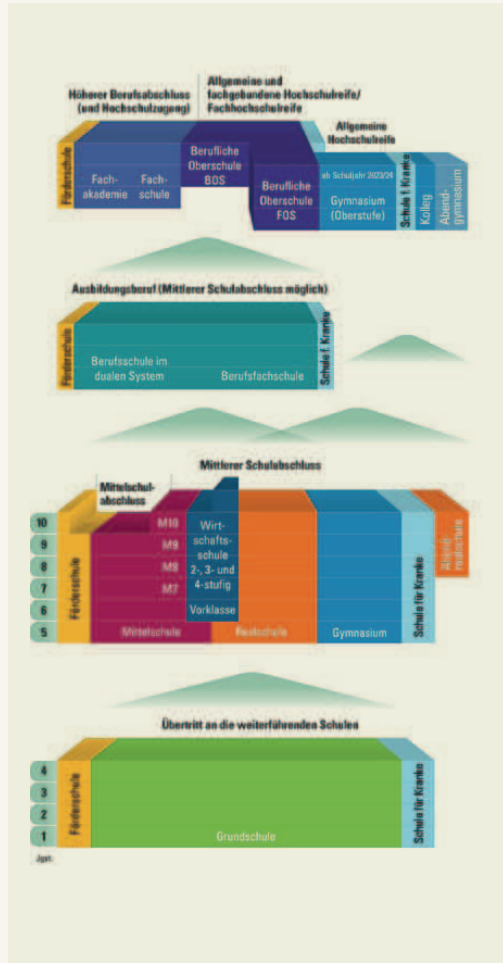
Impressum	2	Gymnasium <i>Sonthofen</i>	25
Grußwort der Landrätin	3	Allgäu-Gymnasium <i>Kempton</i>	26
Das bayerische Schulsystem im Oberallgäu	6	Carl-von-Linde Gymnasium <i>Kempton</i>	26
Die bayerische Mittelschule	8	Hildegardis Gymnasium <i>Kempton</i>	27
Mittelschulen im Oberallgäu	8	Die bayerische Wirtschaftsschule	28
Grund- und Mittelschule <i>Altusried</i>	10	Wirtschaftsschulen im Oberallgäu & Kempton ..	28
Grund- und Mittelschule <i>Bad Hindelang</i>	11	Private Wirtschaftsschule <i>Merkur</i>	30
Grund- und Mittelschule <i>Blaichach</i>	11	Staatliche Wirtschaftsschule <i>Kempton</i>	31
Grund- und Mittelschule <i>Buchenberg</i>	12	Die bayerischen Förderschulen	32
Grund- und Mittelschule <i>Dietmannsried</i>	12	Förderzentren im Oberallgäu und Kempton	32
Grund- und Mittelschule <i>Durach</i>	13	Albert-Schweitzer-Schule <i>Sonthofen</i>	34
Mittelschule <i>Immenstadt</i>	13	Agnes-Wyssach-Schule <i>Kempton</i>	35
Grund- und Mittelschule <i>Oberstaufen</i>	14	Astrid-Lindgren-Schule <i>Kempton</i>	35
Mittelschule <i>Oberstdorf</i>	14	Philipp-Neri-Schule <i>Kempton</i>	36
Grund- und Mittelschule <i>Oy-Mittelberg</i>	15	Tom-Mutters-Schule <i>Kempton</i>	36
Mittelschule <i>Sonthofen</i>	15	Fach- und Berufsoberschulen	37
Grund- und Mittelschule <i>Waltenhofen</i>	16	Fach- und Berufsoberschulen im Oberallgäu	
Grund- und Mittelschule <i>Weitnau</i>	16	und Kempton	37
Die bayerische Realschule	17	Staatliche Fachoberschule <i>Sonthofen</i>	38
Realschulen im Oberallgäu und Kempton	17	Berufliche Oberschule <i>Kempton</i>	39
Mädchenrealschule Maria Stern <i>Immenstadt</i> ...	19	MOS Allgäu <i>Kempton</i>	39
Realschule für Knaben <i>Immenstadt</i>	19	Private Schulen	40
Realschule <i>Sonthofen</i>	20	Private Schulen im Oberallgäu und Kempton	40
Mädchenrealschule Maria Ward <i>Kempton</i>	20	Freie Schule Albris <i>Buchenberg</i>	40
Staatliche Realschule a. d. Salzstraße <i>Kempton</i> ..	21	Montessori Schule Allgäu <i>Oberstaufen</i>	41
Städtische Realschule <i>Kempton</i>	21	Beratungsstellen	42
Das bayerische Gymnasium	22	Verzeichnis der Abbildungen	42
Gymnasien im Oberallgäu und Kempton	22	Weiterführende Links	42
Gymnasium <i>Immenstadt</i>	24	Ihre Notizen	43
Gymnasium <i>Oberstdorf</i>	25		

Das bayerische Schulsystem im Oberallgäu

Das Schulsystem in Bayern eröffnet jedem Schüler die Möglichkeit, seine Schullaufbahnentscheidung gemäß seinen individuellen Voraussetzungen zu treffen. Diese Entscheidung bleibt anpassbar, die jeweilige Schulart soll Erfolgserlebnisse ermöglichen und den Schülerfolg unterstützen. Dies gelingt, wenn die Anforderungen der Schulart mit der Entwicklung und Leistungsfähigkeit Ihres Kindes zusammenpassen. Mit ihren Profilen zeigen die Schulen ihre Ausbildungsschwerpunkte auf und eröffnen so ein weites Spektrum, das den Schülerinnen und Schülern auch innerhalb der gewählten Schulart differenzierte Wahlmöglichkeiten bietet. Stellen sich die Anforderungen als zu anspruchsvoll oder nicht fordernd genug heraus, kann der eingeschlagene Weg durch einen Schulwechsel an neue Ziele angepasst werden.

Die schulische Bildungslandschaft im Oberallgäu umfasst 13 Mittelschulen, gemeinsam mit der Stadt Kempten stehen den Schülerinnen und Schülern aus dem Oberallgäu jeweils sechs Realschulen und Gymnasien zur Auswahl. Daneben bestehen zwei Wirtschaftsschulen sowie je zwei Fachoberschulen (FOS) und Berufsschulen, eine Berufliche Oberschule (BOS), zahlreiche Fachschulen, Berufsfachschulen und Fachakademien. Mit der Hochschule für angewandte Wissenschaften in Kempten haben Schülerinnen und Schüler zudem auch die Möglichkeit, vor Ort zu studieren.

Jeder Abschluss an einer der weiterführenden Schulen bietet auch immer die Möglichkeit zu verschiedenen Anschlüssen. Beginnend mit dem erfolgreichen Abschluss der Mittelschule stehen den Schülerinnen und Schülern verschiedene Wege bis zur Hochschulreife offen.



Verschiedene **Beratungsmöglichkeiten** und sachliche Kriterien bieten den Eltern für ihre Entscheidung Orientierungshilfen.

Klassenlehrkräfte, Beratungslehrkräfte und Schulpsychologen helfen Ihnen, die Entscheidung für den weiteren Schulweg gemeinsam zu treffen.

Jeder Schüler der vierten Klasse erhält mit dem **Übertrittszeugnis** Anfang Mai eine Orientierung über die Eignung für den weiteren Bildungsweg. Die Aufnahmebedingungen der einzelnen Schularten geben hier einen Rahmen vor. Daneben besteht die Möglichkeit, einen **Probeunterricht** an der gewünschten Schulart zu besuchen. Bei einem erfolgreichen Bestehen dieses Probeunterrichts und nach Wunsch der Eltern können auch Kinder, die den Übertrittsschnitt nicht direkt im Zeugnis erreichen, eine andere weiterführende Schule besuchen.

Während Realschulen, Wirtschaftsschulen und Gymnasien frei gewählt werden können, unterliegen die Mittelschulen ähnlich den Grundschulen einer sogenannten **Sprengelpflicht**. Je nach Wohnort ist den Schülerinnen und Schülern hier eine bestimmte Mittelschule bzw. ein Schulverbund vorgegeben.

Der Übertritt an eine weiterführende Schule erfolgt in die sogenannte **Gelenkklasse** (5. Jahrgangsstufe). In dieser besonderen Stufe werden die Schülerinnen und Schüler verstärkt individuell gefördert.

Auch das **Betreuungsangebot** der jeweiligen Schule kann Einfluss auf die Wahl haben. Hier bestehen vielfältige Möglichkeiten zur freien Betätigung, Zusatzangebote und Wahlfächer sowie Arbeitsgemeinschaften (AGs) oder Neigungsgruppen. In den Steckbriefen der einzelnen Schulen finden Sie die entsprechenden Informationen sowie auch Betreuungszeiten.

Ausführliche Informationen zum Übertritt bietet auch die Broschüre des Bayerischen Staatsministeriums für Unterricht und Kultus:



Die bayerische Mittelschule

Die Mittelschulen bieten ein umfassendes Bildungsangebot mit dem Ziel einer grundlegenden Allgemeinbildung.

Lehrplan, Fächerangebot und Unterrichtsmethoden kommen durch lebensnahes und berufsbezogenes Lernen den Interessen, Lernweisen und Begabungen der Mittelschülerinnen und -schüler entgegen und geben der Schulart ihr eigenes Profil. Der Unterricht erfolgt größtenteils durch eine Klassenlehrkraft, die auch die Entwicklung wichtiger persönlicher und sozialer Kompetenzen fördert.

Mittelschulen im Oberallgäu

Schülerinnen und Schüler des Oberallgäus gehen in eine der 13 sprengelgebundenen Mittelschulen. Diese sind über den ganzen Landkreis verteilt und bieten, teilweise in Schulverbänden, P-Klassen und M-Zweige an.

Ausbildungsrichtungen

Im Rahmen einer stark ausgeprägten Berufsorientierung lernen alle Schülerinnen und Schüler die Fächer **Technik, Wirtschaft und Kommunikation sowie Ernährung und Soziales** praktisch kennen. Neben einem breiten verpflichtenden Fächerprogramm können die Schülerinnen und Schüler zu Beginn der 7. Jahrgangsstufe (Jgst.) zwischen diesen drei verschiedenen berufsorientierten Fächern entscheiden. Sie erhalten so die Möglichkeit, sich neigungsgerecht grundlegende berufliche Fähigkeiten zu erwerben.

Neben der besonderen praxisnahen Förderung in der Praxisklasse (P-Klasse) haben Schülerinnen und Schüler der Mittelschule die Möglichkeit, in der Regelklasse ihren Abschluss zu machen. Der mittlere Schulabschluss kann bei höheren Anforderungen in den Mittlere-Reife-Zügen (M-Zweig) erreicht werden.

Voraussetzung

Erfolgreiches Bestehen des Klassenziels der 4. Klasse Grundschule.

Abschlüsse

- Erfolgreicher Abschluss der Mittelschule (Bestehen der 9. Jgst.)
- Erfolgreicher Abschluss der Mittelschule in der Praxisklasse/ Deutschklasse (Bestehen der Abschlussprüfung)
- Qualifizierender Abschluss der Mittelschule („Quali“; besondere Leistungsfeststellung)
- Mittlerer Schulabschluss an der Mittelschule (Abschlussprüfung)
- Qualifizierender beruflicher Bildungsabschluss (qualifizierender Abschluss der Mittelschule und überdurchschnittlicher Berufsabschluss)

Anschlüsse

- Freiwilliges Soziales Jahr (FSJ)
- Duale Berufsausbildung, Berufsfachschule
- Fachgebundene oder allgemeine Hochschulreife über FOS/BOS
- Übertritt ins Gymnasium direkt oder über Einführungsklassen

Wichtige Unterlagen

- Unterlagen werden von der Grundschule übersandt
- Buskinder: 1 Passfoto

Wichtige Termine

Allgemeinen Einschreibungs- und Anmeldetermine für Schulen:

<https://www.km.bayern.de/schueler/schule-und-mehr/termine/schulen-einschreibung-anmeldung-pruefungen.html>

Einen ausführlichen allgemeinen Überblick über die bayerische Mittelschule bietet die Broschüre des Bayerischen Staatsministeriums für Unterricht und Kultus:



„Mir war schon immer klar, dass ich nach der Mittelschule einen handwerklichen Beruf ergreifen möchte. Ich bin ein Praktiker und mir gefiel die handwerkliche Arbeit mit Metall schon im Unterrichtsfach Technik. Ich wusste, dass der sogenannte „Quali“ meine Chance auf eine Lehrstelle erhöht. Diese habe ich ergriffen und war glücklich, als ich meinen Ausbildungsvertrag als Metallbauer unterschreiben konnte. Durch die tolle Begleitung meines Ausbildungsbetriebes habe ich schließlich meine Gesellenprüfung als Schwäbischer Kammersieger im Metallbau abgelegt. Deshalb war es naheliegend, auch noch die Ausbildung und Prüfung zum Meister zu absolvieren. Hier wurde ich erneut Schwäbischer Kammersieger und ich bin sehr stolz auf mein gelungenes Meisterstück! Rückblickend bin ich höchst zufrieden mit meiner Berufswahl!“



Bernhard, 29 Jahre

1



**Grundschule Altusried &
Mittelschule Altusried**

Grund- und Mittelschule Altusried

Staatliche Schule

Träger: Gemeinde Altusried

Klassen

- Regelklassen
- M-Zweig ab Klasse 5
- Schulverbund mit Legau (Unterallgäu)

Sprachenangebot

- Englisch

Betreuungsangebot

- Busbetreuung
- Verlängerte Mittagsbetreuung
- Offene Ganztagschule

Weitere Angebote

- Schulsozialarbeit in Grund- und Mittelschule
- Schulpastoral
- Krisenintervention
- Schülerfirmen
- Projekt: Schulgarten
- Berufsorientierung: praxis bildet e.V.

Kontakt

Schulstraße 5

87452 Altusried

08373/93010

sekretariat@schule-altusried.de

www.schule-altusried.de



2



Grund- und Mittelschule Bad Hindelang

Staatliche Schule

Träger: Bad Hindelang

Klassen

- Regelklassen
- M-Zweig im Schulverbund mit MS Sonthofen, Oberstdorf

Sprachenangebot

- Englisch

Betreuungsangebot

- Offene Ganztagschule

Weitere Angebote

- Schulsozialarbeit
- vertiefte Berufsorientierung ab der 7. Klasse

Kontakt

Alpgasse 8

87541 Bad Hindelang

08324/9339990

info@vsbadhindelang.de

www.vsbadhindelang.de

3



Grund- und Mittelschule Blaichach

Staatliche Schule

Träger: Gemeinde Blaichach

Klassen

- Regelklassen
- Profil Inklusion MS
- M-Zweig im Schulverbund mit Immenstadt, Oberstaufen

Sprachenangebot

- Englisch

Betreuungsangebot

- Offene Ganztagschule

Weitere Angebote

- Jugendsozialarbeit an Schulen
- Schulsozialarbeit
- Referenzschule für Medienbildung
- iPad-Schule
- Naturparkschule
- Berufsorientierung: praxis bildet e.V.
- SchuMaS – Schule macht stark

Kontakt

Ettensberger Str. 17

87544 Blaichach

08321/66290

sekretariat@gms-blaichach.eu

<https://gms-blaichach.de>

4



Grund- und Mittelschule Buchenberg

Staatliche Schule

Träger: Gemeinde Buchenberg

Klassen

- Regelklassen
- M-Kurs in der 5./6. Jahrgangsstufe
- M-Zweig ab 7. Jahrgangsstufe im Schulverbund mit Waltenhofen, Weitnau

Sprachenangebot

- Englisch

Betreuungsangebot

- Offene Ganztagschule

Weitere Angebote

- Jugendsozialarbeit an Schulen
- Vielfältige Berufsorientierungsmaßnahmen wie z.B.
 - praxis bildet e.V.
 - Job-Checker-Tage und Mini Projekt in regionalen Kooperationsbetrieben
 - Berufsinfoabend an der Schule
- Zertifikat für freiwilliges soziales Engagement

Kontakt

Schulstr. 9

87474 Buchenberg

08378/932990

sekretariat@schule-buchenberg.de

www.schule-buchenberg.de

5



Grund- und Mittelschule Dietmannsried

Staatliche Schule

Träger: Gemeinde Dietmannsried

Klassen

- Regelklassen
- M-Zweig
- FleGS-Klassen

Sprachenangebot

- Englisch

Betreuungsangebot

- Mittagsbetreuung bis 16:00 Uhr
- Offene Ganztagschule

Weitere Angebote

- Jugendsozialarbeit an Schulen
- Schulsozialarbeit
- Schulseelsorge
- Profilschule Inklusion
- Berufsorientierung: praxis bildet e.V.
- Flexible Grundschule

Kontakt

Schulstr. 2

87463 Dietmannsried

08374/589980

info@schule-dietmannsried.de

www.schule-dietmannsried.de

6



Grund- und Mittelschule Durach

Staatliche Schule

Träger: Gemeinde Durach

Klassen

- Regelklassen
- M-Zweig ab Klasse 5

Sprachenangebot

- Englisch

Betreuungsangebot

- Offene Ganztagschule

Weitere Angebote

- Jugendsozialarbeit an Schulen
- Berufsorientierung:
 - Sterneprojekt
 - EinBLICK in Allgäuer Betriebe
 - Themenabende zur Berufsfindung

Kontakt

Vorwaldstr. 5

87471 Durach

0831/564160

info@vs-durach.de

www.vs-durach.de

7



Mittelschule Immenstadt

Staatliche Schule

Träger: Stadt Immenstadt

Klassen

- Regelklassen
- Praxisklassen 8.+ 9. Klasse
- M-Zweig 7.- 10. Klasse
- Ganztagesklassen 5.- 9. Klasse
- Deutschklasse Ganztag
- Schulverbund mit Blaichach, Oberstaufen

Sprachenangebot

- Englisch

Betreuungsangebot

- Ganztagsklassen
Montag - Donnerstag bis 15:30 Uhr

Weitere Angebote

- Jugendsozialarbeit an Schulen
- Klettern Arbeitsgemeinschaft
- Garten Arbeitsgemeinschaft
- Schulband Arbeitsgemeinschaft

Kontakt

Grüntenstr. 8

87509 Immenstadt

08323/9988900

sekretariat@mittelschule-immenstadt.de

www.mittelschule-immenstadt.de

8



Grund- und Mittelschule Oberstaufen

Staatliche Schule

Träger: Gemeinde Oberstaufen

Klassen

- Regelklassen
 - M-Zweig im Schulverbund mit Blaichach, Immenstadt
-

Sprachenangebot

- Englisch
-

Betreuungsangebot

- Mittagsbetreuung bis 16:30 Uhr
-

Weitere Angebote

- Schulsozialarbeit
 - Berufsorientierung:
 - praxis bildet e.V.
 - Tourismus macht Schule
 - Pilotschule „digitale Schule der Zukunft“
-

Kontakt

Kalzhofer Str. 55

87534 Oberstaufen

08386/961035

schulverwaltung@vs-oberstaufen.de

www.vs-oberstaufen.de

9



Mittelschule Oberstdorf

Staatliche Schule

Träger: Schulverband Oberstdorf

Klassen

- Regelklassen
 - M-Zweig
 - Schulverbund mit Bad Hindelang, Sonthofen
-

Sprachenangebot

- Englisch
-

Betreuungsangebot

- Offene Ganztagsklasse bis 15:45 Uhr mit Mittagessen
-

Weitere Angebote

- Jugendsozialarbeit an Schulen
 - Partnerschule des Wintersports
 - Schülerfirma Cafeteria
 - Bläserklasse
-

Kontakt

Alpgaustraße 28

87561 Oberstdorf

08322/940630

info@mittelschule-oberstdorf.de

www.mittelschule-oberstdorf.de

10



Grund- und Mittelschule Oy-Mittelberg

Staatliche Schule

Träger: Gemeinde Oy-Mittelberg

Klassen

- Regelklassen
- M-Zweig
- Schulverbund mit Pfronten (Ostallgäu)

Sprachenangebot

- Englisch

Betreuungsangebot

- Offene Ganztagsschule bis 16:00 Uhr
- Mittagsbetreuung bis 16:00 Uhr

Weitere Angebote

- Jugendsozialarbeit an Schulen
- Schulsozialarbeit
- Bläserklasse
- Modellschule „private Handynutzung“
- Berufsorientierung: praxis bildet e.V.
- Pilotversuch DSDZ – digitale Schule der Zukunft
- Schulversuch StarS-V – Starke Schulen-starker Verbund
- offene Ganztageschule und Mittagsbetreuung mit Angebot Mittagessen

Kontakt

Haager Str. 2

87466 Oy-Mittelberg

08366/987034

verwaltung@schule-oy.de

www.schule-oy.de

11



Mittelschule Sonthofen

Mittelschule Sonthofen

Staatliche Schule

Träger: Stadt Sonthofen

Klassen

- Regelklassen
- M-Zweig
- Schulverbund mit Bad Hindelang, Oberstdorf

Sprachenangebot

- Englisch

Betreuungsangebot

- Offene und gebundene Ganztagsschule

Weitere Angebote

- Jugendsozialarbeit an Schulen

Kontakt

Hindelanger Str. 21

87527 Sonthofen

08321/60950060

info@mittelschule-sonthofen.de

www.mittelschule-sonthofen.de

12



Grund- und Mittelschule Waltenhofen

Staatliche Schule

Träger: Gemeinde Waltenhofen

Klassen

- Regelklassen
 - M-Zweig im Schulverbund mit Buchenberg, Weitnau
-

Sprachenangebot

- Englisch
-

Betreuungsangebot

- Offene Ganztagschule für die 5. Klasse
-

Weitere Angebote

- Schulsozialarbeit
 - Berufsorientierung: praxis bildet e.V.
 - Berufseinstiegsbegleitung (BerEb)
-

Kontakt

Zettlerstr. 17

87448 Waltenhofen

08303 / 92 060

schule@waltenhofen.de

www.schule-waltenhofen.de

13



Grund- und Mittelschule Weitnau

Staatliche Schule

Träger: Markt Weitnau

Klassen

- Regelklassen
 - M-Zweig im Schulverbund mit Buchenberg, Waltenhofen
-

Sprachenangebot

- Englisch
-

Betreuungsangebot

- Offene Ganztagschule
-

Weitere Angebote

- Schulsozialarbeit
 - Bläserklasse
 - Berufseinstiegsbegleitung (BerEb)
 - Berufsorientierung: praxis bildet e.V.
-

Kontakt

Kirchstr. 13

87480 Weitnau

08375 / 92 93 930

info@schule-weitnau.de

www.schule-weitnau.de

Die bayerische Realschule

In der Realschule wird den Schülerinnen und Schülern eine fundierte Allgemeinbildung vermittelt. Vor allem die Verbindung zwischen Theorie und Praxis steht hier im Vordergrund, sie ist die Grundlage für vielfältige Karrieremöglichkeiten. Der Unterricht in berufsorientierten Fächergruppen und (freiwillige) Betriebspraktika tragen dazu bei, frühzeitig Berufswahlentscheidungen zu unterstützen. Nach dem Erwerb des Realschulabschlusses steht der Weg in den Beruf über eine Ausbildung oder unter bestimmten Voraussetzungen eine schulische Weiterqualifizierung über die Fachoberschule (FOS) oder auch das Gymnasium offen.

Realschulen im Oberallgäu und Kempten

Schülerinnen und Schüler des Oberallgäus haben im Landkreis die Wahl zwischen drei Realschulen in Immenstadt und Sonthofen. In Immenstadt gibt es neben der Mädchenrealschule Maria Stern eine Knabenrealschule (Aufnahme von Mädchen ab der 7. Jgst. in die Wahlpflichtfächergruppe I), in Sonthofen werden Schülerinnen und Schüler gemeinsam unterrichtet. Die Stadt Kempten bietet ebenfalls drei Realschulen, eine davon speziell für Schülerinnen (Maria Ward Realschule), daneben die staatliche und die städtische Realschule.

Ausbildungsrichtungen

Neben einem breiten verpflichtenden Fächerprogramm wählen die Schülerinnen und Schüler nach der 6. Jahrgangsstufe je nach persönlicher Neigung zwischen drei Ausbildungsrichtungen, den sogenannten Wahlpflichtfächergruppen.

- **Gruppe I** Schwerpunkt mathematisch-naturwissenschaftlich-technischer Bereich
- **Gruppe II** Schwerpunkt wirtschaftlicher Bereich
- **Gruppe III**
 - a) Schwerpunkt fremdsprachlicher Bereich
 - b) Schwerpunkt musisch-gestaltender, hauswirtschaftlicher oder sozialer Bereich

Voraussetzung

Notendurchschnitt nach der 4. Klasse Grundschule in den Fächern Mathematik, Deutsch, Heimat- und Sachunterricht:

- 2,66 oder besser
- Erfolgreicher Probeunterricht
- Weitere Möglichkeiten nach der 5. Klasse Mittelschule

Abschlüsse

- Erfolgreicher Abschluss der Mittelschule (Bestehen der 9. Jgst.)
- Qualifizierender Abschluss der Mittelschule („Quali“; besondere Leistungsfeststellung)
- Realschulabschluss nach der 10. Klasse (Bestehen der Abschlussprüfung)

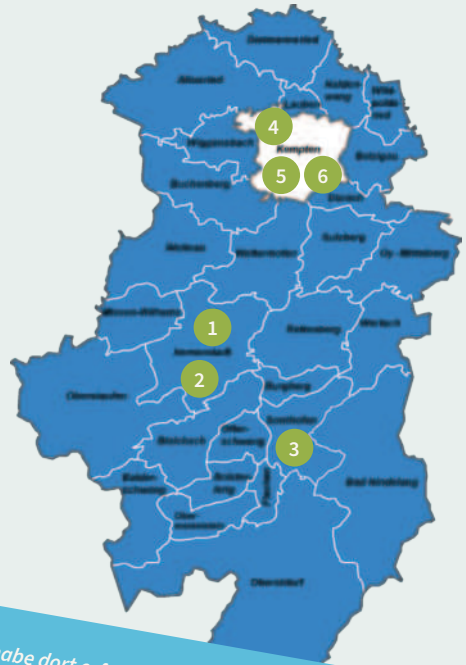
Anschlüsse

- Freiwilliges Soziales Jahr (FSJ)
- Duale Berufsausbildung, Berufsfachschule
- Fachgebundene oder allgemeine Hochschulreife über FOS/BOS
- Übertritt in das Gymnasium direkt oder über die Einführungsklassen

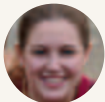
Wichtige Unterlagen

- Geburtsurkunde
- Übertrittszeugnis (Original)
- Ggf. Sorgerechtsbeschluss
- Buskinder: 1 Passfoto

Einen ausführlichen allgemeinen Überblick über die bayerische Realschule bietet die Broschüre des bayerischen Staatsministeriums für Unterricht und Kultus:



„Ich war auf der Realschule und habe dort erfolgreich meinen Abschluss gemacht. Da man sich schon so früh bewerben muss, war mir erst nicht klar, was für einen Beruf ich lernen möchte. Durch ein Praktikum habe ich mich entschlossen, mich als Industriekauffrau zu bewerben und wurde auch genommen. Drei Jahre dauert die Ausbildung, da ich aber verkürzt habe, hatte ich nur zweieinhalb Jahre. Danach arbeitete ich eineinhalb Jahre in der Verkaufsabteilung. Irgendwann merkte ich, dass ich mich weiterentwickeln möchte und entschloss mich, ein Jahr auf die Berufsoberschule (BOS) zu gehen. Was genau ich danach machen möchte, ist noch nicht ganz klar, ich könnte mir jedoch sehr gut ein Studium der Gesundheitswirtschaft vorstellen.“



Patricia, 20 Jahre

1



Mädchenrealschule Maria Stern Immenstadt

Kirchliche Schule

Träger: Schulwerk der Diözese Augsburg

Fächergruppen

- **Gruppe II** wirtschaftlicher Bereich
- **Gruppe III a** zweite Fremdsprache Französisch
- **Gruppe III b** musisch-gestaltender Bereich mit Kunst

Sprachenangebot

- Englisch
- Französisch

Betreuungsangebot

- Offene Ganztagschule

Weitere Angebote

- Schulsozialarbeit
- „Bewegte Pause“
- MINT-freundliche Schule
- 1:1-iPad-Ausstattung
- Sozialpraktikum Compassion und Freiwilliges soziales Schuljahr (FSSJ)
- Den Glauben im Alltag gestalten, z.B. Morgenkreis, Schule und Persönlichkeitsentwicklung

Kontakt

Bei Maria Stern 1
87509 Immenstadt
0821/4558-13800
sekretariat@maria-stern.de
www.maria-stern.de

2



Realschule für Knaben Immenstadt

Staatliche Schule

Träger: Landkreis Oberallgäu

Fächergruppen

- **Gruppe I** mathematisch-naturwissenschaftlich-technischer Bereich
- **Gruppe II** wirtschaftlicher Bereich
- **Gruppe III a** zweite Fremdsprache Französisch

Sprachenangebot

- Englisch
- Französisch

Betreuungsangebot

- Offene Ganztagschule

Weitere Angebote

- Digitale Schule mit iPad-Klassen
- Freiwillige Abschlussprüfung IT
- BerufswahlSIEGEL Bayern
- Schule mit Inklusionsprofil
- Profil Fairtrade-Schule
- Profil Schule gegen Rassismus

Kontakt

Allgäuerstr. 7
87509 Immenstadt
08323 / 99 85 91 00
sekretariat@realschule-immenstadt.de
www.realschule-immenstadt.de

3



Realschule Sonthofen

Staatliche Schule

Träger: Landkreis Oberallgäu

Fächergruppen

- **Gruppe I** mathematisch-naturwissenschaftlich-technischer Bereich
- **Gruppe II** wirtschaftlicher Bereich
- **Gruppe III a** zweite Fremdsprache Französisch
- **Gruppe III b** musisch-gestaltender Bereich mit Werken

Sprachenangebot

- Englisch und Französisch
- Wahlfach Spanisch

Betreuungsangebot

- Offene Ganztagsbetreuung

Weitere Angebote

- Partnerzentrum & Eliteschule des Wintersports
- Schule ohne Rassismus – Schule mit Courage
- Fairtrade-Schule
- Schulsozialarbeit
- Freiwilliges Soziales Schuljahr
- Schulsanitätsdienst
- Schülercafé, Schulband, -chor, -orchester
- Verschiedene Wahlfächer
- Bilingualer Unterricht in Geographie

Kontakt

Sudetenstraße 6

87527 Sonthofen

08321 / 60 95 01 - 20

verwaltung@rs-sonthofen.de

www.stareso.de

4



Maria-Ward-Schule Kempten

Kirchliche Realschule für Mädchen

Träger: Schulwerk der Diözese Augsburg

Fächergruppen

- **Gruppe I** mathematisch-naturwissenschaftlich-technischer Bereich
- **Gruppe II** wirtschaftlicher Bereich
- **Gruppe III a** zweite Fremdsprache Französisch
- **Gruppe III b** musisch-gestaltender Bereich mit Kunst

Sprachenangebot

- Englisch und Französisch
- Wahlfach Italienisch und Spanisch

Betreuungsangebot

- Offene Ganztagsschule bis 16 Uhr

Weitere Angebote

- Digitale Schule (Vollausstattung mit iPads)
- Umweltschule
- Projekt „Mädchen und Technik“ (MuT)
- „Freiwilliges Soziales Schuljahr“ (FSSJ)
- Schulsanitätsdienst
- Musical, Schulchor und -orchester
- Werteteam
- Schülerzeitung und Schulpodcast
- Vielfältiges Wahlfachangebot

Kontakt

Hoffeldweg 12

87439 Kempten

0821 / 45 58 - 140 00

sekretariat@mw-kempten.de

www.mw-kempten.de

5



Realschule an der Salzstraße Kempten

Staatliche Schule

Träger: Stadt Kempten

Fächergruppen

- **Gruppe I** mathematisch-naturwissenschaftlich-technischer Bereich
- **Gruppe II** wirtschaftlicher Bereich
- **Gruppe III a** zweite Fremdsprache Französisch
- **Gruppe III b** musisch-gestaltender Bereich mit Kunst

Sprachenangebot

- Englisch und Französisch

Betreuungsangebot

- Gebundene Ganztagsklasse 5.+ 6. Jgst.
- Offene Ganztageschule 5./ 6. Jgst.
- Hausaufgabenbetreuung

Weitere Angebote

- Talentklasse in den Zweigen I (Mathe) und II (BWR) mit Französisch
- Partnerschule Französisches Sprachzertifikat
- Berufswahl-SIEGEL Bayern
- KOMPASS-Schule
- Partnerschule plus Verbraucherbildung
- Deutsche Schachschule 2020-2024
- Stützpunktschule Bouldern

Kontakt

Salzstraße 17

87435 Kempten

0831 / 74 58 - 21 00

sekretariat@staatliche-realschule-kempten.de

www.staatliche-realschule-kempten.de

6



Realschule für Knaben Immenstadt

Kommunale Schule

Träger: Stadt Kempten

Fächergruppen

- **Gruppe I** mathematisch- naturwissenschaftlich-technischer Bereich
- **Gruppe II** wirtschaftlicher Bereich
- **Gruppe III a** zweite Fremdsprache Französisch
- **Gruppe III b** musisch-gestaltender Bereich mit Werken

Sprachenangebot

- Englisch und Französisch

Betreuungsangebot

- Offene Ganztageschule

Weitere Angebote

- Tutoren
- Kochmütter
- Reichhaltiges Wahlfachangebot
- Sozialkompetenztraining
- Berufswahlsiegel Bayern
- Projektunterrichte für die 5./6. Klassen

Kontakt

Westendstraße 27

87439 Kempten

0831 / 74 58 - 23 00

sekretariat@die-staedtische.de

www.die-staedtische.de

Das bayerische Gymnasium

Im Gymnasium wird den Schülerinnen und Schülern eine vertiefte Allgemeinbildung vermittelt. Ziel ist es, fächerübergreifendes und abstraktes sowie problemlösendes Denken zu fördern. Das Gymnasium bereitet auf ein Hochschulstudium vor. Daneben sind zahlreiche andere berufliche Ausbildungswege möglich. Beginnend mit der 5. Jahrgangsstufe (Jgst.) durchlaufen die Schüler das neunjährige Gymnasium bis zur Jahrgangsstufe 13.

Gymnasien im Oberallgäu und Kempten

Schülerinnen und Schüler des Oberallgäus haben im Landkreis die Wahl zwischen drei Gymnasien in Immenstadt, Sonthofen und Oberstdorf mit je eigenem Profil. Die Stadt Kempten rundet das Programm mit drei weiteren Gymnasien verschiedener Richtungen ab.

Ausbildungsrichtungen

Neben einem breiten verpflichtenden Fächerprogramm können die Schülerinnen und Schüler je nach Schwerpunkt der Schule zwischen verschiedenen Fremdsprachenfolgen und vertieften Fächerkombinationen wählen.

Das **Naturwissenschaftlich-technologische Gymnasium** (NTG) vermittelt vertiefte Kenntnisse in den Naturwissenschaften Physik, Chemie und Informatik.

Das **Sprachliche Gymnasium** (SG) betont die kulturelle Bildung und ermöglicht das Erlernen von mindestens drei Fremdsprachen.

Im **Humanistischen Gymnasium** (HG) wird ebenfalls großen Wert auf sprachliche Bildung gelegt, die alten Sprachen Latein und Griechisch können erlernt werden. Ebenso steht die klassische Antike und die europäische Kultur im Fokus.

Im **Musischen Gymnasium** (MuG) liegt ein Hauptaugenmerk auf Musik, Kunst und Literatur.

Das **Wirtschaftswissenschaftliche und sozialwissenschaftliche Gymnasium** (WWS, SWG, WSGW) vermittelt Kenntnisse und Kompetenzen im Bereich Wirtschaft, Recht und Wirtschaftsinformatik. Daneben steht auch Politik und Gesellschaft sowie sozialpraktische Grundbildung auf dem Stundenplan. Je nach dem gewählten Profil der Schule werden unterschiedliche Schwerpunkte gesetzt.

Die Wahl der Sprachenfolge ist an den verschiedenen Gymnasialtypen unterschiedlich geregelt.

Voraussetzung

Notendurchschnitt nach der 4. Klasse Grundschule in den Fächern Deutsch, Mathe, Heimat- und Sachunterricht:

- 2,33 oder besser
- Erfolgreicher Probeunterricht ab 2,66
- Weitere Möglichkeiten nach 5. oder 6. Klasse Mittelschule/Realschule

Abschlüsse

- Erfolgreicher Abschluss der Mittelschule (Bestehen der 9. Jgst.)
- Qualifizierender Abschluss der Mittelschule (besondere Leistungsfeststellung)
- Mittlerer Schulabschluss (Bestehen der 10. Jgst.)
- Allgemeine Hochschulreife (Abitur)

Anschlüsse

- Freiwilliges Soziales Jahr (FSJ)
- Duale Berufsausbildung, Berufsfachschule
- Duales Studium
- Hochschul-/ oder Fachhochschulstudium

Wichtige Unterlagen

- Geburtsurkunde
- Übertrittszeugnis (Original)
- Ggf. Sorgerechtsbeschluss
- Buskinder: 1 Passfoto

Wichtige Termine

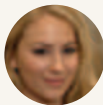
Allgemeinen Einschreibungs- und Anmeldetermine für Schulen:

<https://www.km.bayern.de/schueler/schule-und-mehr/termine/schulen-einschreibung-anmeldung-pruefungen.html>

Einen ausführlichen allgemeinen Überblick über das bayerische Gymnasium bietet ebenfalls die Broschüre des Bayerischen Staatsministeriums für Unterricht und Kultus:



„Nach meinem Abitur wusste ich sofort, dass ich etwas mit Sprachen studieren möchte. Das umfangreiche Sprachangebot meines Gymnasiums und Praktika haben mir geholfen, meinen Traumberuf zu finden. Jetzt studiere ich Englisch und Spanisch und freue mich auf mein erstes Auslandssemester. Später möchte ich als Dolmetscherin arbeiten und viel in der Welt unterwegs sein, vielleicht für eine große Zeitung oder ein internationales Unternehmen, das sich auch für Klimaschutz einsetzt.“



Anna, 19 Jahre

1



Gymnasium Immenstadt

Staatliche Schule

Träger: Landkreis Oberallgäu

Zweige

- Naturwissenschaftlich-technologisch (NTG)
- Sprachlich: Französisch/Latein (SG)

Sprachenangebot

- Englisch
- Französisch
- Latein
- Spanisch

Betreuungsangebot

- Offene Ganztagsbetreuung

Weitere Angebote

- Schulsozialarbeit
- Fairtrade - Schule
- Schule ohne Rassismus - Schule mit Courage
- Inklusionsschule
- Freiwilliges soziales Schuljahr
- Girls'Day-Campus
- Berufswahl-Siegel

Kontakt

Allgäuer Str. 7-9

87509 Immenstadt

08323 / 99 85 92 00

verwaltung@gymnasium-immenstadt.de

www.gymnasium-immenstadt.de

2

Gertrud-von-le-Fort



Gymnasium Oberstdorf

Gymnasium Oberstdorf

Staatliche Schule

Träger: Landkreis Oberallgäu

Zweige

- Naturwissenschaftlich-technologisch (NTG)
- Sprachlich: Latein + Französisch (SG)
- Profulfach Sport

Sprachenangebot

- Englisch
- Französisch
- Latein
- Italienisch (spätbeginnend)
- Bilingualer Biologie-Unterricht (E)

Betreuungsangebot

- Hausaufgabenbetreuung

Weitere Angebote

- Eliteschule des Wintersports
- Partnerzentrum des Wintersports
- Streckung der Oberstufe für Sportler
- Schule ohne Rassismus - Schule mit Courage
- Freiwilliges soziales Schuljahr
- Singklasse
- Streckung der Oberstufe für Sportler/-innen

Kontakt

Rubinger Str. 8

87561 Oberstdorf

08322 / 94 06 200

info@gymnasium-oberstdorf.de

www.gymnasium-oberstdorf.de

3



Gymnasium Sonthofen

Staatliche Schule

Träger: Landkreis Oberallgäu

Zweige

- Naturwissenschaftlich-technologisch (NTG)
- Wirtschaftswissenschaftlich

Sprachenangebot

- Englisch
- Französisch
- Latein
- Spanisch

Betreuungsangebot

- Offene Ganztagsbetreuung

Weitere Angebote

- Schulsozialarbeit
- Einführungsklasse
- Fairtrade - Schule
- Zertifizierte gute gesunde Schule Bayern

Kontakt

Albert-Schweitzer-Str. 21

87527 Sonthofen

08321 / 6 15 70

sekretariat@gymnasium-sonthofen.de

www.gymnasium-sonthofen.de

4



Allgäu-Gymnasium Kempten

Staatliche Schule

Träger: Stadt Kempten

Zweige

- Naturwissenschaftlich-technologisch (NTG)
 - Sprachlich: Französisch/Spanisch (SG)
-

Sprachenangebot

- Englisch
 - Latein
 - Französisch
 - Spanisch
-

Betreuungsangebot

- Offene Ganztageschule
-

Weitere Angebote

- Individuelle Lernzeit Mittelstufe (AGiL)
 - Streicherklasse (5.+ 6. Klasse)
 - Bläserklasse (5. Klasse)
 - Ausbildung zum DFB Junior-Coach
 - Multi-Media-AG
 - Schachschule
-

Kontakt

Eberhard-Schobacher-Weg 1

87435 Kempten

0831 / 74 58 - 22 00

ag@allgaeu-gymnasium.de

www.allgaeu-gymnasium.de

5



**Carl-von-Linde-
Gymnasium Kempten**

Carl-von-Linde Gymnasium Kempten

Staatliche Schule

Träger: Stadt Kempten

Zweige

- Sprachlich (SG)
 - Musisch (MuG)
 - Sozialwissenschaftlich (SWG)
-

Sprachenangebot

- Englisch
 - Französisch
 - Latein
 - Spanisch
-

Betreuungsangebot

- Offene Ganztageschule
-

Weitere Angebote

- Klima- und Fairtrade-Schule
 - Soziale Schule, Schulsozialarbeit
 - Begabtenförderung
 - Theater und Schule (TuSch!)
-

Kontakt

Haubensteigweg 10

87439 Kempten

0831 / 74 58 - 25 00

info@cvl-kempten.de

www.cvl-kempten.de



Hildegardis Gymnasium Kempten

Staatliche Schule

Träger: Stadt Kempten

Zweige

- Sprachlich (SG)
- Sozialwissenschaftlich (SWG)
- Wirtschaftswissenschaftlich (WWG)

Sprachenangebot

- Englisch
- Französisch
- Latein
- Italienisch
- Spanisch spätbeginnend

Betreuungsangebot

- Offene Ganztagschule

Weitere Angebote

- Umweltschule
- Klimaschule
- Berufswahlsiegel Bayern
- Jugend präsentiert Schule

Kontakt

Lindauer Str. 22

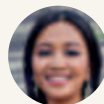
87439 Kempten

0831 / 74 58 - 24 00

info@hildegardis-gymnasium.de

www.hildegardis-gymnasium.de

*Nach dem Abitur wusste ich sofort, dass ich Psychologie studieren möchte. Mehrere Gespräche mit meinen Lehrer*innen haben mich in diesem Wunsch bestärkt, sie haben mir aber auch noch andere Möglichkeiten aufgezeigt, wie ich mit meinen Talenten und Interessen weitermachen kann. Um mich vor dem Studium noch etwas praktischer mit der sozialen Richtung auseinandersetzen, habe ich mich dann entschlossen erst ein Freiwilliges Soziales Jahr zu machen. Dieses Jahr war super bereichernd, da ich viele unterschiedliche Menschen kennenlernen durfte und schon praktische Erfahrungen sammeln konnte. Jetzt freue ich mich auf mein Psychologie-Studium und die Inhalte die mich dort erwarten werden.*



Hannah, 20 Jahre

Die bayerische Wirtschaftsschule

In der Wirtschaftsschule wird den Schülerinnen und Schülern neben einer fundierten Allgemeinbildung auch eine berufliche Grundbildung vermittelt. Sie gehört zu den beruflichen Schulen und kann ab der 6. Jahrgangsstufe (Jgst.) besucht werden. Fächerübergreifendes und handlungsorientiertes Lernen steht im Vordergrund: sowohl in den zahlreichen Wirtschaftsfächern als auch in den allgemeinbildenden Fächern. Insbesondere das Fach Übungsunternehmen steht für praxisorientiertes Lernen. Dadurch dient der Abschluss der Wirtschaftsschule als Grundlage für alle Ausbildungsberufe sowie eine spätere berufliche Selbstständigkeit. Wirtschaftsschülerinnen und -schüler lernen für das Leben, finden sich daher als Verbraucherinnen und Verbraucher auch bestens im Wirtschaftsleben zurecht.

Wirtschaftsschulen im Oberallgäu und in Kempten

Schülerinnen und Schülern des Oberallgäus haben die Wahl zwischen einer privaten Wirtschaftsschule in Immenstadt und einer staatlichen Wirtschaftsschule in Kempten.

Ausbildungsrichtungen

- Vorklassen (5./6. Klasse)
- Vierstufige Wirtschaftsschule: 7.-10. Jgst.
- Zweistufige Wirtschaftsschule: 10. und 11. Jgst.

Voraussetzungen für die Aufnahme

Der Übertritt ist in fast alle Jahrgangsstufen möglich für Schülerinnen und Schüler aus Mittelschule, Realschule und Gymnasium, auch und gerade dann, wenn sich der zunächst eingeschlagene Weg als schwierig herausstellt. Aufgrund der vielen Möglichkeiten, an die Wirtschaftsschule zu wechseln, wird eine persönliche Beratung und/oder der Besuch der Infoabende empfohlen.

Alle Wege an die Wirtschaftsschule sind auf den Homepages der Wirtschaftsschulen übersichtlich dargestellt.

Abschlüsse

- Mittlerer Schulabschluss (Mittlere Reife)
- Erfolgreicher Abschluss der Mittelschule (Bestehen der 9. Jgst.)

Anschlüsse

- Duale Berufsausbildung (Ausbildungsdauer kann unter Umständen um bis zu einem Jahr verkürzt werden), Berufsfachschule
- Berufsfachschulen
- Fachgebundene oder allgemeine Hochschulreife über FOS/BOS
- Übertritt in das Gymnasium direkt oder über die Einführungsklassen
- Freiwilliges soziales Jahr (FSJ)

Wichtige Unterlagen

- Letztes Zeugnis
- Geburtsurkunde
- Nachweis über Masernschutz

Wichtige Termine

Allgemeinen Einschreibungs- und Anmeldetermine für Schulen:

<https://www.km.bayern.de/schueler/schule-und-mehr/termine/schulen-einschreibung-anmeldung-pruefungen.html>

Einen ausführlichen allgemeinen Überblick über die bayerische Wirtschaftsschule bietet die Broschüre des Bayerischen Staatsministeriums für Unterricht und Kultus:



„In meiner Schullaufbahn sah erst alles nicht sehr rosig aus. Ich hatte schon die 8. Klasse wiederholt und am Ende keinen Schulabschluss. Auf externem Weg holte ich mit viel Unterstützung den qualifizierten Hauptschulabschluss und anschließend in der Wirtschaftsschule sogar den mittleren Bildungsabschluss nach. Während dieser Zeit bekam ich die Chance, bei einem großen Lebensmittelmarkt im Lager zu arbeiten. Anschließend erhielt ich nach vielen Absagen einen Ausbildungsplatz als Gesundheits- und Krankenpfleger. Ich fühle mich sehr wohl in meinem Beruf, weil ich das Gefühl habe, hier authentisch sein zu können und keine Maske aufziehen zu müssen. Ich darf lachen und weinen mit den Patienten. Es ist oft stressig, aber das ist es überall.“



Tobias, 20 Jahre

1

MERKUR
Die Zukunft in Händen!



Private Wirtschaftsschule Merkur

Private Schule

Träger: Private Wirtschaftsschule Merkur gGmbH

Klassen

- 5. Klasse (Vorklasse, 6-jährig)
- 6. Klasse (Vorklasse, 5-jährig)
- Vierstufige WS (7.- 10. Klasse)
- Zweistufige WS (10.+ 11. Klasse)

Sprachenangebot

- Englisch
- Wahlfach Spanisch

Betreuungsangebot

- Offene Ganztagschule
bei ausreichender Nachfrage

Weitere Angebote

- Wahlfächer
- Übungsunternehmen
- Kostenlose Förderstunden
zur Prüfungsvorbereitung

Kontakt

Liststraße 8

87509 Immenstadt

08323 / 80 01 39

info@merkurschule.de

www.merkurschule.de

Staatliche Wirtschaftsschule Kempten

Staatliche Schule

Träger: Zweckverband BSZ Kempten

Klassen

- Vorklasse 6, demnächst auch Vorklasse 5)
- 4-jährige WS: Beginn in 7. Klasse
- 2-jährige WS: Beginn nach 9. Klasse

Sprachenangebot

- Englisch

Betreuungsangebot

- Nachmittag: Montag bis Donnerstag
 Wahlfachangebote

Weitere Angebote

- Digitale Schule der Zukunft
- Mitveranstalter der Allgäuer Lehrstellenbörse
- Übungsunternehmen (auch bilingual)

Kontakt

Wiesstraße 30

87435 Kempten

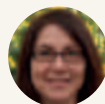
0831 / 253 85 - 241

info@wskempten.de

www.wskempten.de

„Ich wollte für meine Zukunft nicht nur den qualifizierten Abschluss, sondern einen mittleren Bildungsabschluss. Da für mich klar war, dass ich beruflich eine kaufmännische Laufbahn einschlagen wollte, hat sich die Wirtschaftsschule angeboten. Auch wenn ich nicht in allen Fächern glänzte, so hat es mir doch den Weg geebnet. Die vielseitigen Möglichkeiten der Schule, Einblick in die Berufswelt zu erhalten haben mir in der Entscheidung, was ich werden möchte, bestärkt. Ich bin heute sehr erfolgreich in meinem Beruf als Kauffrau für Tourismus und Freizeit. Durch die kleinen Klassen und auch das kleinere Lehrerkollegium wurden wir gefordert und gefördert. Das Übungsunternehmen und das Fach Informationsverarbeitung haben mir den Einstieg ins Berufsleben deutlich erleichtert.

Ich möchte meine Schulzeit, die mich hat reifen und wachsen lassen auf keinen Fall missen, und würde diesen Weg jederzeit wieder wählen.“



Stephanie, 32 Jahre

Die bayerischen Förderschulen

In den Förderschulen und -zentren werden Schülerinnen und Schüler mit sonderpädagogischem Förderbedarf individuell abgestimmt auf ihre Bedürfnisse unterrichtet. Die Lehrpläne sind an die jeweiligen Förderbedarfe angepasst. Der breite Fächerkanon legt bereits ab der siebten Jahrgangsstufe (Jgst.) besonderen Wert auf die berufliche Orientierung und bietet als spezielles verpflichtendes Fach „Berufs- und Lebensorientierung“ (BLO) an. Hier erhalten die Schülerinnen und Schüler in mehreren Praktika gezielte praxisorientierte Einblicke in den beruflichen Alltag. Sie werden gezielt bei der individuellen Berufsorientierung, -vorbereitung und -eingliederung unterstützt und erhalten so einen engen Kontakt zu Betrieben als potentiellen Arbeitgebern. Zusätzliche Angebote wie der Mobile Sonderpädagogische Dienst (MSD) und die Mobile Sonderpädagogische Hilfe (MDH) bieten individuelle Unterstützung, Beratung, Diagnose und Förderung an.

Förderzentren im Oberallgäu und Kempten

Schülerinnen und Schüler des Oberallgäus können je nach Förderschwerpunkt das Förderzentrum in Sonthofen oder in eine der vier Kemptener Förderschulen und -zentren besuchen. Kooperations- und Tandemklassen an verschiedenen anderen Schulen bieten zusätzliche Möglichkeiten für Schülerinnen und Schüler mit sonderpädagogischem Förderbedarf an.

Ausbildungsrichtungen

- Förderschwerpunkt körperliche und motorische Entwicklung
- Förderschwerpunkt geistige Entwicklung
- Förderschwerpunkt emotionale und soziale Entwicklung
- Förderschwerpunkt Lernen (mit Sprache und sozial-emotionaler Entwicklung)
- Förderschwerpunkt Sprache (nicht im Oberallgäu und Kempten)
- Förderschwerpunkt Hören (nicht im Oberallgäu und Kempten)
- Förderschwerpunkt Sehen (nicht im Oberallgäu und Kempten)

Voraussetzung

- Bestehender sonderpädagogischer Förderbedarf (Gutachten)

Abschlüsse

- Erfolgreicher Abschluss der Mittelschule (nach Abschlussprüfung)
- Erfolgreicher Abschluss im Bildungsgang Lernen (nach Abschlussprüfung)
- Qualifizierender Abschluss der Mittelschule („Quali“; besondere Leistungsfeststellung)

Anschlüsse

- Freiwilliges soziales Jahr (FSJ)
- Duale Berufsausbildung, Berufsfachschule

Je nach Abschluss/ Erfüllung der Voraussetzungen:

- Wechsel an die Mittelschule
- Übertritt an eine Realschule oder Gymnasium

Wichtige Unterlagen

- Unterlagen werden von der Grundschule übersandt
- Buskinder: 1 Passfoto

Wichtige Termine

Allgemeinen Einschreibungs- und Anmeldetermine für Schulen:

<https://www.km.bayern.de/schueler/schule-und-mehr/termine/schulen-einschreibung-anmeldung-pruefungen.html>

Einen ausführlichen allgemeinen Überblick über die bayerischen Förderschulen bietet die Broschüre des Bayerischen Staatsministeriums für Unterricht und Kultus:



„Auch ich war Schüler am Förderzentrum, mit viel Fleiß und Durchhaltevermögen habe ich es geschafft, meinen Schulabschluss zu machen. Anschließend begann ich eine Ausbildung zum Fahrzeugtechniker, die ich erfolgreich absolvierte. Zuerst kam der Gesellenbrief, der mich dann nochmals motiviert hat. Seit dem 11. September 2019 halte ich jetzt stolz meinen Meisterbrief im Kraftfahrzeugtechnikerhandwerk in der Hand.“



Raphael, 28 Jahre

2



Agnes-Wyssach-Schule Kempten

Sonderpädagogisches Förderzentrum mit dem Förderschwerpunkt Lernen, Sprache und sozial-emotionale Entwicklung

Träger: Schwabenhilfe für Kinder e.V. und Schulverband Kempten-Oberallgäu

Klassen

- Schulvorbereitende Einrichtung (SVE)
- Stütz- und Förderklassen
- Jahrgangskombinierte Klassen 1/2, 3/4, 5/6
- Sonderpädagogische Diagnose- und Werkstattklassen 7.- 9. Jgst.

Sprachenangebot

- Englisch

Betreuungsangebot

- Gebundene Ganztagsklassen
- Frühbetreuung ab 07:30 Uhr

Weitere Angebote

- Schulsozialarbeit
- Sozialwirksame Schule
- Beratungsstelle MSD, MSH
- Interprofessionelle Teamarbeit
- Inklusive Heilpädagogik
- Profil Inklusion

Kontakt

Ostbahnhofstraße 57

87437 Kempten

0831 / 74 58 4000

info@sfz-kempten.de

www.sfz-kempten.de

3



Astrid Lindgren Schule

Privates Förderzentrum mit dem Förderschwerpunkt körperliche und motorische Entwicklung

Astrid-Lindgren-Schule

Privates Förderzentrum mit dem Förderschwerpunkt körperliche und motorische Entwicklung

Träger: Körperbehinderte Allgäu gGmbH

Klassen

- Schulvorbereitende Einrichtung (SVE)
- Grundschulstufe
- Intensiv kooperierende Partnerklassen mit der Grundschule Nord Kempten
- Mittelschulstufe (Förderschwerpunkt Lernen und Förderschwerpunkt geistige Entwicklung)
- Berufsvorbereitungsjahr (BVJ)
- Berufsschulstufe

Sprachenangebot

- Englisch

Betreuungsangebot

- Offene Ganztagesgruppen
- Heilpädagogische Tagesstätte

Weitere Angebote

- Schule mit dem Schulprofil Inklusion
- Beratungsstelle MSD, MSH
- Elecok-Beratungsstelle
- Schulsozialarbeit

Kontakt

Schwalbenweg 63

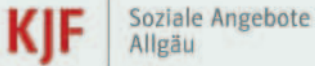
87439 Kempten

0831 / 59 11 320

schulleitung@als-kempten.de

www.als-kempten.de

4



Philipp-Neri-Schule Kempten

Privates Förderzentrum mit dem Förderschwerpunkt emotionale und soziale Entwicklung

Träger: Katholische Jugendfürsorge der Diözese Augsburg e.V.

Klassen

- Grundschulstufe
- Mittelschulstufe
- Klassen für Kranke (am Josefinum Kempten)
- Intensiv- und Einfädelklasse

Sprachenangebot

- Englisch

Betreuungsangebot

- Heilpädagogische Tagesstätte

Weitere Angebote

- Mobiler sonderpädagogischer Dienst (MSD)
- Kriseninterventionsdienst

Kontakt

Leutkircher Str. 31

87439 Kempten

0831 / 960 46 90

info@philipp-neri-foerderzentrum.de

www.sankt-georg-kempten.de/unsere-leistungsbereiche/philipp-neri-schule

5



Tom-Mutters-Schule Kempten

Privates Förderzentrum mit dem Förderschwerpunkt geistige Entwicklung

Träger: Lebenshilfe für Menschen mit Behinderung e.V. Kempten/Allgäu

Klassen

- Schulvorbereitende Einrichtung (SVE)
- Grund-, Mittel-, Berufsschulstufe
- Partnerklasse: GS Rettenberg
- Partnerklasse: RS/GY Immenstadt
- Partnerklasse: BS St. Georg Kempten

Betreuungsangebot

- Heilpädagogische Tagesstätte der Lebenshilfe Kempten

Weitere Angebote

- Schülerfirmen
- Beratungsstelle MSD
- Schulprofil Inklusion
- Professionelles Deeskalationsmanagement
- Schulsozialarbeit

Kontakt

Schwalbenweg 61

87439 Kempten

0831 / 59 11 030

post@tms-ke.de

www.tom-mutters-schule-ke.de

Fach- und Berufsoberschulen

Der Besuch einer Fachoberschule (FOS) oder Berufsoberschule (BOS) ebnet den individuellen Weg für das Studium an einer Universität oder Fachhochschule. Nach dem erfolgreichen Abschluss ist der Besuch einer Hochschule unabhängig von der besuchten Ausbildungsrichtung der Fachoberschule möglich. Im Unterricht wird auf praktischen Kenntnissen und Fähigkeiten aus der fachpraktischen Ausbildung oder der Berufsausbildung aufgebaut. In der Fachoberschule findet eine auf die jeweilige Ausbildungsrichtung bezogene fachpraktische Ausbildung in ein- oder zweiwöchigen Blöcken im Wechsel mit schulischem Unterricht statt.

Fach- und Berufsoberschulen im Oberallgäu und Kempten

Schülerinnen und Schüler des Oberallgäus haben die Wahl zwischen der FOS in Sonthofen und der FOS/BOS in Kempten. Beide Schulen bieten verschiedene Ausbildungsrichtungen an.

Ausbildungsrichtungen

Verpflichtende Fächer bieten den Schülerinnen und Schülern eine solide und breit angelegte Allgemeinbildung. Während die Wahl für eine der sieben Ausbildungsrichtungen in der FOS freigestellt ist, ist diese durch die berufliche Vorbildung in der BOS bereits vorgegeben.

Diese sieben Ausbildungsrichtungen stehen zur Verfügung:

- Agrarwirtschaft-, Bio- und Umwelttechnologie
- Wirtschaft und Verwaltung
- Technik
- Sozialwesen
- Internationale Wirtschaft (nicht im Oberallgäu und Kempten)
- Gesundheit (nicht im Oberallgäu und Kempten)
- Gestaltung (an Montessori Oberschule Kempten)

Voraussetzung

FOS:

Mittlerer Schulabschluss (Notendurchschnitt mindestens 3,5 in den Fächern Deutsch, Mathe, Englisch)

- Abschluss der 10. Klasse Mittelschule (M-Zweig) oder
- Abschluss der Realschule oder
- Abschluss der (mindestens dreijährigen) Wirtschaftsschule oder
- Oberstufenreife Gymnasium (Erlaubnis zum Vorrücken in die 11. Jgst.) oder
- Erfolgreicher Abschluss der Vorklasse oder Vorkurs oder
- Weitere durch das Bayerische Staatsministerium für Unterricht und Kultus anerkannte Zeugnisse

BOS:

Zusätzlich erfolgreicher Abschluss einer Berufsausbildung

Abschlüsse

- Fachabitur nach der 12. Jgst. (allgemeine Fachhochschulreife)
- Abitur nach der 13. Jgst. (allgemeine Hochschulreife) oder fachgebundene Hochschulreife

Anschlüsse

- Freiwilliges Soziales Jahr (FSJ)
- Duale Berufsausbildung, Berufsfachschule
- Duales Studium
- Universitäts-/ oder Hochschulstudium

Wichtige Unterlagen

- Abschlusszeugnis o.ä. (siehe „Voraussetzungen“)

Wichtige Termine

Allgemeinen Einschreibungs- und Anmeldetermine für Schulen:

www.km.bayern.de/schueler/schule-und-mehr/termine/schulen-einschreibung-anmeldung-pruefungen.html

Einen ausführlichen allgemeinen Überblick über die bayerische Fach- und Berufsoberschule bietet die Broschüre:



„An der FOS habe ich es genossen, nicht nur den Schulstoff zu lernen, sondern als Mensch zu wachsen und viele Impulse für mein Leben zu bekommen. Mich selbst hat die FOS dazu inspiriert, Lehrerin zu werden. Die 13. Klasse habe ich mit der allgemeinen Hochschulreife abgeschlossen und jetzt studiere ich an der Universität für das Lehramt an beruflichen Schulen! Ich merke dabei, dass ich in der FOS durch die besprochenen Inhalte und Themen gut auf das Studium vorbereitet wurde.“



Luzia, 20 Jahre



Staatliche Fachoberschule Sonthofen

Staatliche Schule

Träger: Landkreis Oberallgäu

Klassen

- Sozialwesen
- Wirtschaft und Verwaltung
- Technik
- Vorklasse
- FOS 13

Sprachenangebot

- Englisch
- Französisch

Weitere Angebote

- Fachpraktische Ausbildung
- Klimaschule Gold
- Auslandspraktikum über Erasmus
- Schulsozialarbeit
- Lerncoaching
- Tutorium
- Berufs- und Studienberatung
- Zahlreiche externe Referenten
- Persönlichkeitsbildung

Kontakt

Albert-Schweitzer-Straße 19

87527 Sonthofen

08321 / 609 50 20

verwaltung@fos-sonthofen.de

www.fos-sonthofen.de



Berufliche Oberschule Kempten

Staatliche Schule

Träger: Zweckverband (Kempten - Oberallgäu)

Zweige / Klassen

- Technik
 - Sozialwesen
 - Wirtschaft und Verwaltung
 - Agrarwirtschaft, Bio- und Umwelttechnologie
 - Vorklassen
 - Integrationsvorklasse
-

Sprachenangebot

- Englisch
 - Französisch
 - Spanisch
-

Weitere Angebote

- Lerncoaching
 - Tutorium
 - Berufs- und Studienberatung
 - Inklusionsschule
 - Fachpraktische Ausbildung
 - Schulpsychologie
-

Kontakt

Kotterner Str. 41

87435 Kempten

0831 / 25 38 54 10

sekretariat@fosbos-kempten.de

www.fosbos-kempten.de



MOS Allgäu Kempten

Staatlich anerkannte Fachoberschule
für Gestaltung

Träger: Augsburg Gesellschaft für Lehmbau,
Bildung und Arbeit gGmbH

Zweige / Klassen

- Allgemeine Vorklasse
 - Fachabitur Gestaltung
-

Sprachenangebot

- Englisch
 - Spanisch
-

Betreuungsangebot

- Ganztageschule mit Mittagessen
-

Weitere Angebote

- Fachpraktische Ausbildung
 - Berufs- und Studienberatung
 - Studierzeiten
 - Montessori-Pädagogik
 - Klassenübergreifender Wahlunterricht
 - Lerncoaching
-

Kontakt

Reichlinstraße 23 - 25

87439 Kempten

0831 - 52 62 67 - 82

info@mos-allgaeu.de

www.mos-allgaeu.de

Private Schulen

Private Schulen sind staatlich anerkannte oder genehmigte Schulen unter privater Trägerschaft. Diese richten sich nach einem eigenen schulischen Konzept. So besteht keine Aufnahmegarantie an der jeweiligen Schule, die besonderen Aufnahmevoraussetzungen werden meist in einem persönlichen Gespräch geklärt.

Private Schulen im Oberallgäu und Kempten

Schülerinnen und Schüler des Oberallgäus können verschiedene private Schulen im Oberallgäu und Kempten besuchen. Neben drei Montessori-Schulen in Oberstaufen, Sonthofen und Kempten besteht die Möglichkeit, an der Freien Schule Albris bei Kempten aufgenommen zu werden. Diese Schulen bieten je ein eigenes pädagogisches Profil.

Aufnahmevoraussetzungen, Ausbildungsrichtungen, Abschlüsse und Anschlüsse sowie wichtige Unterlagen und Termine zur Schulanmeldung erfahren Sie auf der Homepage und bei den Schulleitungen der jeweiligen Schule oder im Schulsteckbrief.

Montessori Schule Sonthofen

www.montessori-sonthofen.de

Montessori Schule Kempten

www.montessori-kempten.de

Private Wirtschaftsschule Merkur

(s. Wirtschaftsschulen im Oberallgäu und Kempten)

www.merkurschule.de

Montessori Fachoberschule

(s. Fach- und Berufsoberschulen im Oberallgäu und Kempten)

www.mos-allgaeu.de



Freie Schule Albris

Private staatlich genehmigte Ersatzschule in der Erziehungskunst Rudolf Steiners

Träger: „Die Freie Schule Albris e.V.“

Schulaufbau

- Einzügige Schule mit gemeinsamen Bildungsgang bis zur 12. Klasse
- Alle staatlichen Abschlüsse möglich
- Abitur, Mittlere Reife, Qualifizierender Mittelschulabschluss

Sprachenangebot

- Englisch und Französisch ab 1. Jgst.

Betreuungsangebot

- Offene Ganztagsbetreuung bis 16 Uhr

Weitere Angebote

- Eigenständiges Inklusionskonzept
- Biologische Lebensmittel beim Mittagstisch
- Praktika, Projekte (z.B. Theater)

Kontakt

Albris 231

87474 Buchenberg

08378 / 92 34 40

schulbuero@albris.org

www.freie-schule-albris.de



Montessori Schule Allgäu

Private staatlich genehmigte Ersatzschule mit Montessori-Pädagogik

Träger: Verein zur Förderung der Montessori-pädagogik e.V.

Schulaufbau

- Primaria (Jahrgangsstufe 1-4)
 - Sekundaria (Jahrgangsstufe 5-7)
 - Tertia (Jahrgangsstufe 8-10)
 - Mittlerer Bildungsabschluss möglich
-

Sprachenangebot

- Englisch
 - Spanisch
-

Betreuungsangebot

- Offene Ganztagschule
 - Mittagsbetreuung
-

Weitere Angebote

- Erdkinderplan
 - Regelmäßige Betriebspraktika
-

Kontakt

Klosterstraße 8

87434 Oberstaufen

08386 / 93 92 10

info@montessori-allgaeu.de

www.montessori-allgaeu.de

Beratungsstellen



Eine aktuelle Übersicht aller Beratungslehrkräfte in den Grund- und Mittelschulen, Realschulen und Gymnasien finden Sie hier:

<https://www.oberallgaeu.org/bildungsbuero>

Verzeichnis der Abbildungen

Das bayerische Schulsystem	6
Broschüre: Der beste Bildungsweg für mein Kind	7
Broschüre: Die bayerische Mittelschule	9
Broschüre: Die bayerische Realschule	18
Broschüre: Das bayerische Gymnasium	23
Broschüre: Die bayerische Wirtschaftsschule	29
Broschüre: Die bayerische Förderschule	33
Broschüre: Die FOSBOS Bayern	38

Weiterführende Links

Link zur Informationsseite des Kultusministerium zum Thema Übertritt:

www.km.bayern.de/schueler/schularten/uebertritt-schulartwechsel.html

Link zum Online-Wegweiser „Mein Bildungsweg“ des Kultusministeriums:

www.mein-bildungsweg.de

Link zur Schulberatung Bayern/Schwaben:

www.schulberatung.bayern.de/schulberatung/schwaben/index.asp

Link zum Schulamt Oberallgäu-Lindau-Kempton (OALIKE):

www.schulamt-oa-li-ke.de



Landkreis Oberallgäu
Oberallgäuer Platz 2
87527 Sonthofen

www.oberallgaeu.org